

论
释

COMMERCIAL 遠東經濟畫報

TRENDS

炫彩混凝土

Leendert Tange

效益源于体验

虚实竹立方

2014年2月 ¥20.00

ISSN 1003-9597



9 771003 959145

search trendsideas.com

项目：
阿凡达城（中山五月花电影城）

位置：
广东中山市，中国

设计：
王士维建筑师事务所 Alexander Wong Architects

阿凡达城

设计师以自然的曲线及丰富的几何图案，缔造出一个奇幻的影院空间，带来堪称亚洲史无前例的视觉震撼。

下图：在潘多拉售票处（Pandora Box Office），设计师采用了龙骨柱的蓝色小地灯，配上天花的金叶吊灯，营造充满科幻、前卫的空间感。

右下图：用亮眼的金属色灯光，让金蝶庭（Butterfly Pavilion）独特闪耀，充满未来感。

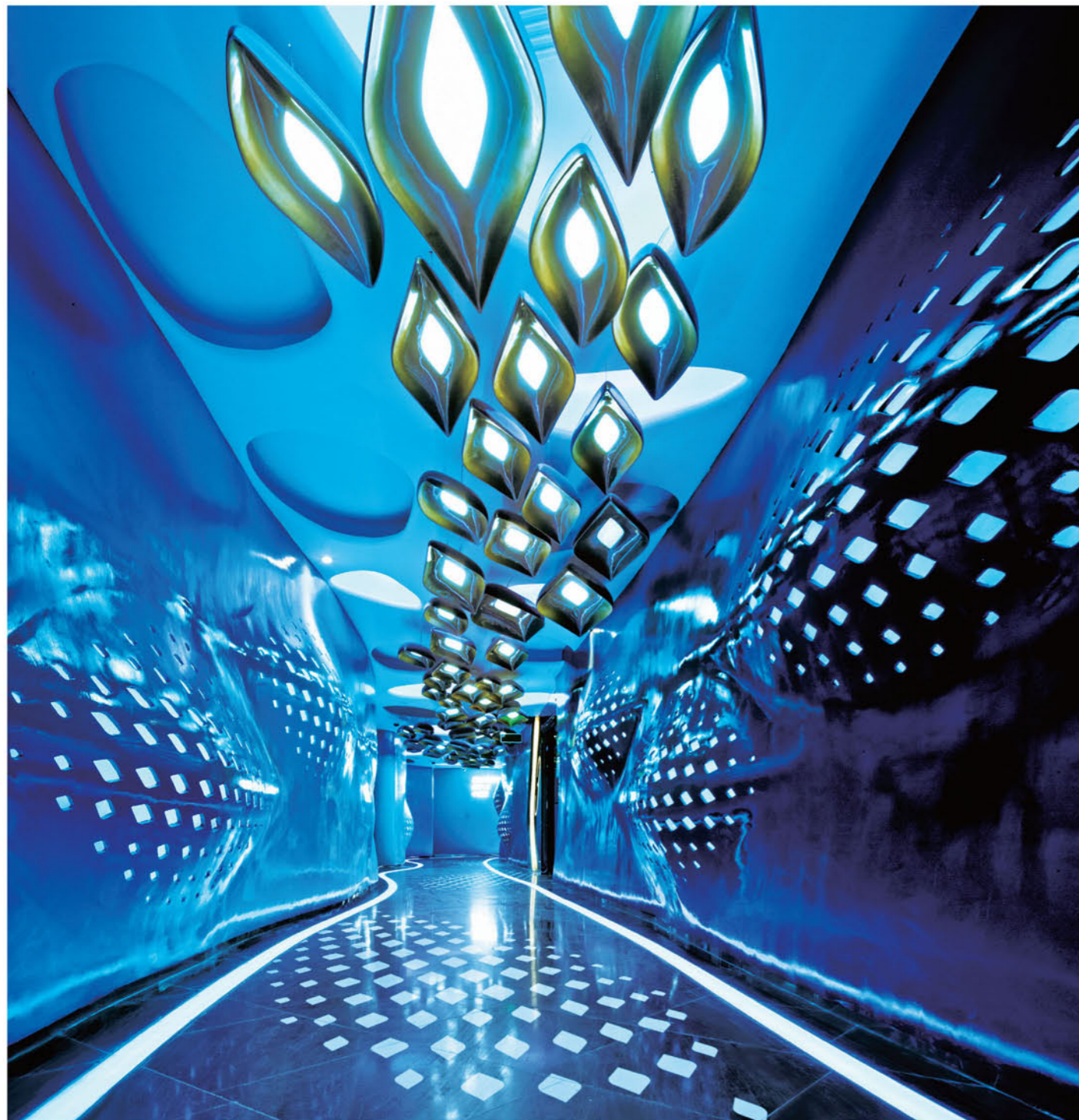
最底图：用血红色的巨型现代雕塑装饰异型贵宾厅外部（Alien Lounge），引爆了感性空间的视觉新高潮。

由香港著名发展商丽丰控股有限公司开发、位于广东中山西区彩虹片区的棕榈彩虹花园商业中心，是一座集购物、休闲、娱乐、餐饮于一身的全新大型购物中心。本案五月花电影城则座落于棕榈彩虹花园商业中心1座。来自王士维建筑师事务所的创始人、知名设计师 Alexander Wong 接手项目伊始，决定将它打

造成一个前所未有的耀目形象，创造出动感缤纷、与众不同的环境，为观众提供最新颖的娱乐氛围、空间设计和生活品位，让他们亲身体验属于未来的超现实影院氛围。

中山五月花电影城蕴含未来主义及最耀眼夺目的元素，就像是通往未来的跨时空要塞，揉合了多位欧陆设计大师，例如比利时前卫建筑鬼才





文森特·卡勒博(Vincent Callebaut)的设计理念及占士·金马伦(James Cameron)的阿凡达(Avatar)电影元素,以大胆的构图配以圆滑的造型,塑造出尖端时代感的奇幻世界。这种强而有力的新设计为影院营造出亚洲史无前例的视觉震撼。“我们搜集了很多科幻电影的资料,将找到的影像再来一个完全颠覆而创新的演绎。” Alexander Wong表示,“我们采用了大胆的色彩搭配来命

名每个空间的色彩属性。而在灯光方面,我们用了很多不同颜色,放在不同位置、不同角度的灯带和射灯,缔造了充满电影张力的前卫科幻空间效果,譬如照着龙骨柱的蓝色小地灯,从下往上射,就是一个很好的例子,配上天花的金叶吊灯,效果非常不错!”

影城以自然的曲线及丰富的几何图案,融合其他空间元素,缔造了一个令人印象深刻的

科幻空间。通过入口大堂“金蝶庭”(Butterfly Pavilion)进入影城,首先映入眼帘的是“潘多拉广场”(Plaza Pandora)。广场设有充满未来主义色彩的巨型有机螺旋柱,带领观众进入一个科幻及超现实的生态环境。“潘多拉售票处”(Pandora Box Office)及“潘多拉吧”(Bar Pandora)设计新颖,形态科幻,使观众感觉犹如购买了遨游于光影时空的通行证及粮食,随



王士维 (Alexander Wong)
王士维建筑师事务所的创始人

项目:阿凡达城(中山五月花电影城)
类别:主题电影院(Avatar City 阿凡达城)
地点:广东中山市棕榈彩虹花园商业中心
建筑面积:3,420 平方米
竣工:2013 年 12 月
图片提供 / 版权所有:王士维建筑师事务所
Alexander Wong Architects



即展开电影奇幻旅程。

观众通过如梦幻境界般的“创战隧道”(Tron Tunnel)后便可进入以未来作为主题的放映院:“蓝鲸影院”(House of Blue Whale)、“红地球影院”(House of Red Earth)、“阿玛逊影院”(House of Amazon)及“紫雨影院”(House of Purple Rain)。

另一端的“太阳廊”(Solar Gallery)将带领观

众登上“染色桥”(Chromosome X-over),直达全新感受的“潘多拉3D巨幕影院”(Pandora 3D Cinema)。如科幻飞船般的“异型贵宾厅”(Alien Lounge)将星际名人带来地球,随后更会现身于潘多拉广场的“黑水银”(Black Mercury)传媒焦点区,与观众进行第三类接触。“动力洗手间”(Dynamic Washrooms)以黑白色为主调,设计独特,令宾客犹如置身森林之中。

对页:立体波浪的发光墙壁配上金叶吊灯,加上蓝色地灯,仿若穿梭“创战隧道”(Tron Tunnel)到未来时空。

左顶图:红色三角形几何图案为异型贵宾厅(Alien Lounge)增添了科技感。

左上图:大自然给予了设计师灵感,成就了“蓝鲸影院”(House of Blue Whale)成为最富生命力的空间设计。

右上图:只利用黑、白、银和绿色,缔造出前卫的动力洗手间(Dynamic Washrooms)。